

**L01**- mieszkanie dwu lub trzy pokojowe-powierzchnia -52,59m<sup>2</sup>wyposażone w wydzielony aneks kuchenny, łazienkę osobne wc, z dostępem do ogródka od strony południowej oraz od strony północnej o łączne powierzchni ok 41m<sup>2</sup>. Powierzchnie pomieszczeń według tabeli na rysunku. Wysokość mieszkania- 2.68m

**UWAGA:**

PODANE WIELKOŚCI I LOKALIZACJE GRZEJNIKÓW C.O. ORAZ LOKALIZACJE PUNKTÓW ELEKTRYCZNYCH I PODEJŚĆ WOD. KAN. SĄ NIEWIĄŻĄCE I MOGĄ ULEC ZMIANIE (DO OK. 50CM)

WYSOKOŚĆ GRZEJNIKÓW ŁAZIENKOWYCH MIN. 65CM OD SZLICHTY WYSOKOŚĆ PODEJŚĆ WODNYCH DLA URZĄDZEŃ SANITARNYCH (OD SZLICHTY):

- PRALKA - ok. 60cm; - WC (WISZĄCY) - ok. 110cm; - UMYWALKA - ok. 60cm; - WANNA - ok. 75cm; - NATRYSK - ok. 120cm; - ZLEWOZMYWAK - 60cm; - ZMYWARKA - ok. 50cm

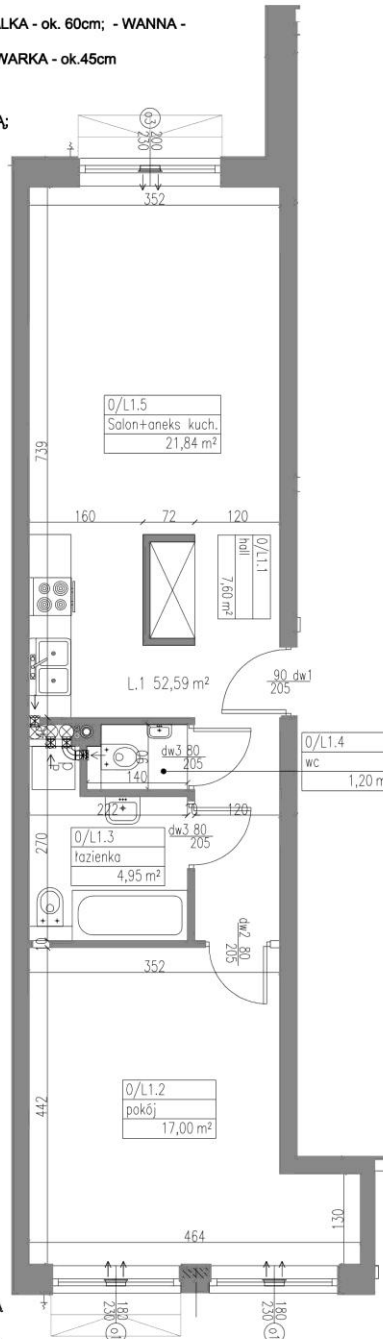
WYSOKOŚĆ PODEJŚĆ KANALIZACYJNYCH DLA URZĄDZEŃ SANITARNYCH (OD SZLICHTY):

- PRALKA - ok. 50cm; - WC (WISZĄCY) - ok. 20cm; - UMYWALKA - ok. 60cm; - WANNA - ok. 8cm; - NATRYSK - ok. 8cm; - ZLEWOZMYWAK - ok. 55cm; - ZMYWARKA - ok. 45cm

WYSOKOŚĆ INSTALOWANIA:

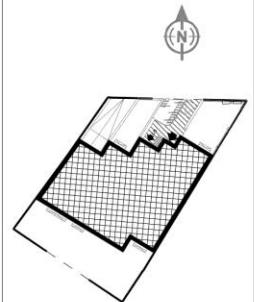
- GNIAZDA W ŁAZIENKACH I WC - 1,4m NAD PODŁOGĄ;  
- GNIAZDA W POKOJACH I HOLACH - 0,3m NAD PODŁOGĄ;  
- GNIAZDA W KUCHNIACH - 1,4m NAD PODŁOGĄ

UWAGA  
URZĄDZENIA SANITARNE I KUCHENNE, DRZWI WEWNĘTRZNE ORAZ MATERIAŁY WYKOŃCZENIOWE PODŁÓG (PARKIET, GLAZURA, TERAKOTA) NIE STANOWIĄ WYPOSAŻENIA LOKALI MIESZKALNYCH A ICH ROZMIESZCZENIE PRZEDSTAWIONO JAKO PRZYKŁADOWE. WYSOKOŚĆ LOKALU PODANO Z UWZGLĘDNIENIEM WARSTW WYKOŃCZENIOWYCH POSADZKI (2cm) ORAZ GRUBOŚCI TYNKU NA SUFICIE. W KUCHNIACH, ŁAZIENKACH I W.C. - INSTALACJE NAŚCIENNE WYMIARY I POWIERZCHNIE NA PLANIE MIESZKANIA PODANE SĄ W ŚWIETLE WYKOŃCZONYCH ŚCIAN. ZABRANIA SIĘ INGERENCJI W ELEMENTY NOŚNE BUDYNKU. LOKALE MIESZKALNE WYPOSAŻONE BĘDĄ W WENTYLACJĘ MECHANICZNĄ WYWIEWNĄ. POMIESZCZENIA BĘDĄ POSIADAĆ NAWIETRZAKI OKIENNE LUB/I ŚCIENNE.



BUDYNEK MIESZKALNY WIELORODZINNY  
Z GARAZEM PODZIEMNYM  
PRZY UL. STYRSKIEJ 15 W WARSZAWIE

|               |                      |
|---------------|----------------------|
| LOKAL         | L01                  |
| TYP           | 2-POKOJOWE           |
| PIĘTRO        | PARTER               |
| POW. UŻYTKOWA | 52,59 m <sup>2</sup> |



|         |                      |                      |
|---------|----------------------|----------------------|
| 0/L.1.1 | HOL                  | 7,6 m <sup>2</sup>   |
| 0/L.1.2 | POKÓJ                | 17,0 m <sup>2</sup>  |
| 0/L.1.3 | ŁAZIENKA             | 4,95 m <sup>2</sup>  |
| 0/L.1.4 | WC                   | 1,20 m <sup>2</sup>  |
| 0/L.1.5 | SALON+ANEKS KUCHENNY | 21,84 m <sup>2</sup> |

WYSOKOŚĆ POMIESZCZEŃ OK. 2,68m  
OGRÓD POWIERZCHNIA ŁĄCZNA 41,20 m<sup>2</sup>

# L01

## 52,59 m<sup>2</sup>

### WILLA STYRSKA

INWESTOR:  
OSTOJA INWESTYCJE  
WARSZAWA UL. STYRSKA 15

GENERALNY PROJEKTANT:  
design&BUILD obsługa inwestycji  
02-031 Warszawa, ul. Grójcka 41 m22

INŻYNIERKA  
KATIAA 001

DATA  
GRUDZIEŃ 2018