

UWAGA:

PODANE WIELKOŚCI I LOKALIZACJE GRZEJNIKÓW C.O. ORAZ LOKALIZACJE PUNKTÓW ELEKTRYCZNYCH I PODEJŚĆ WOD. KAN. SĄ NIEWIĄŻĄCE I MOGĄ ULEC ZMIANIE (DO OK.50CM)

WYSOKOŚĆ GRZEJNIKÓW ŁAZIENKOWYCH MIN. 65CM OD SZLICHTY

WYSOKOŚĆ PODEJŚĆ WODNYCH DLA URZĄDZEŃ SANITARNYCH (OD SZLICHTY):

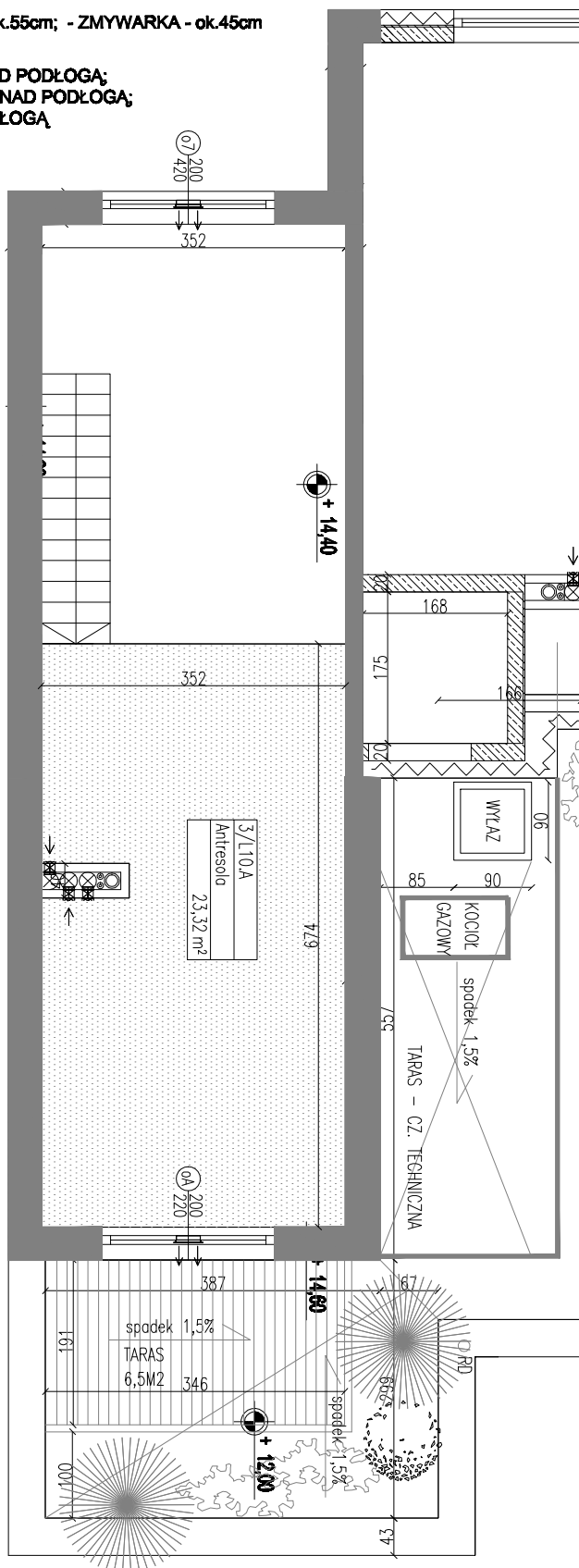
- PRALKA - ok.60cm; - WC (WISZĄCY) - ok.110cm; - UMYWALKA - ok. 60cm; - WANNA - ok.75cm;
- NATRYSK-ok. 120cm; - ZLEWOZMYWAK - 60cm; - ZMYWARKA -ok.50cm

WYSOKOŚĆ PODEJŚĆ KANALIZACYJNYCH DLA URZĄDZEŃ SANITARNYCH (OD SZLICHTY):

- PRALKA -ok.50cm; - WC (WISZĄCY) - ok.20cm; - UMYWALKA - ok. 60cm; - WANNA - ok.8cm;
- NATRYSK - ok.8cm; - ZLEWOZMYWAK - ok.55cm; - ZMYWARKA - ok.45cm

WYSOKOŚĆ INSTALOWANIA:

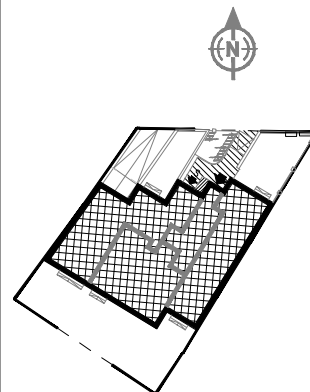
- GNIAZDA W ŁAZIENKACH I WC - 1,4m NAD PODŁOGĄ;
- GNIAZDA W POKOJACH I HOLACH - 0,3m NAD PODŁOGĄ;
- GNIAZDA W KUCHNIACH - 1,4m NAD PODŁOGĄ



UWAGA
URZĄDZENIA SANITARNE I KUCHENNE, DRZWI WEWNĘTRZNE ORAZ MATERIAŁY WYKOŃCZENIOWE PODŁÓG (PARKIET, GLAZURA, TERAKOTA) NIE STANOWIĄ WYPOSAŻENIA LOKALI MIESZKALNYCH A ICH ROZMIESZCZENIE PRZEDSTAWIONO JAKO PRZYKŁADOWE. WYSOKOŚĆ LOKALU PODANO Z UWZGLĘDNIENIEM WARSZT W WYKOŃCZENIOWYCH POSADZKI (20m) ORAZ GRUBOŚCI TYNKU NA SUFICIE. W KUCHNIACH, ŁAZIENKACH I W.C. - INSTALACJE NAŚCIENNE WYMIARY I POWIERZCHNIE NA PLANIE MIESZKANIA PODANE SĄ W ŚWIETLE WYKOŃCZONYCH ŚCIAN. ZABRANIA SIĘ INGERENCJI W ELEMENTY NOŚNE BUDYNKU. LOKALE MIESZKALNE WYPOSAŻONE BĘDĄ W WENTYLACJĘ MECHANICZNĄ WYWIEWNĄ, POMIESZCZENIA BĘDĄ POSIADAĆ NAWIETRZAKI OKIENNE LUBI ŚCIENNE.

BUDYNEK MIESZKALNY WIELORODZINNY Z GARAŻEM PODZIEMNYM PRZY UL. STYRSKIEJ 15 W WARSZAWIE

LOKAL	L10A
TYP	3-POKOJOWE
TYP	ANTRESOLA
PIĘTRO	III PIĘTRO
POW. UŻYTKOWA	77,57 m ²



0L.10.1 HOL	9,03 m ²
0L.10.2 POKÓJ	7,44 m ²
0L.10.3 POKÓJ	9,80 m ²
0L.10.4 ŁAZIENKA	4,84 m ²
0L.10.5 WC	1,20 m ²
0L.10.6 SALON+ANEKS KUCHENNY	21,84 m ²
0L.10.7 ANTRESOLA	23,32 m ²
0L.10.8 ANTRESOLA- TARAS	6,5 m ²

WYSOKOŚĆ POMIESZCZEŃ OK. 4,90m

L10A

77,57 m²

WILLA STYRSKA

INWESTOR:
OSTOJA INWESTYCJE
WARSZAWA UL. STYRSKA 15

GENERALNY PROJEKTANT:
design&BUD obeluga inwestycji
02-031 Warszawa, ul. Grójcka 41 m22

NUMER PLANU:
KATIAA 010A

DATA:
CZERWIEC 2016