

**UWAGA:**

PODANE WIELKOŚCI I LOKALIZACJE GRZEJNIKÓW C.O. ORAZ LOKALIZACJE PUNKTÓW ELEKTRYCZNYCH I PODEJŚĆ WOD. KAN. SĄ NIEWIĄŻĄCE I MOGĄ ULEC ZMIANIE (DO OK.60CM)

WYSOKOŚĆ GRZEJNIKÓW ŁAZIENKOWYCH MIN. 85CM OD SZLICHTY  
WYSOKOŚĆ PODEJŚĆ WODNYCH DLA URZĄDZEŃ SANITARNYCH (OD SZLICHTY):

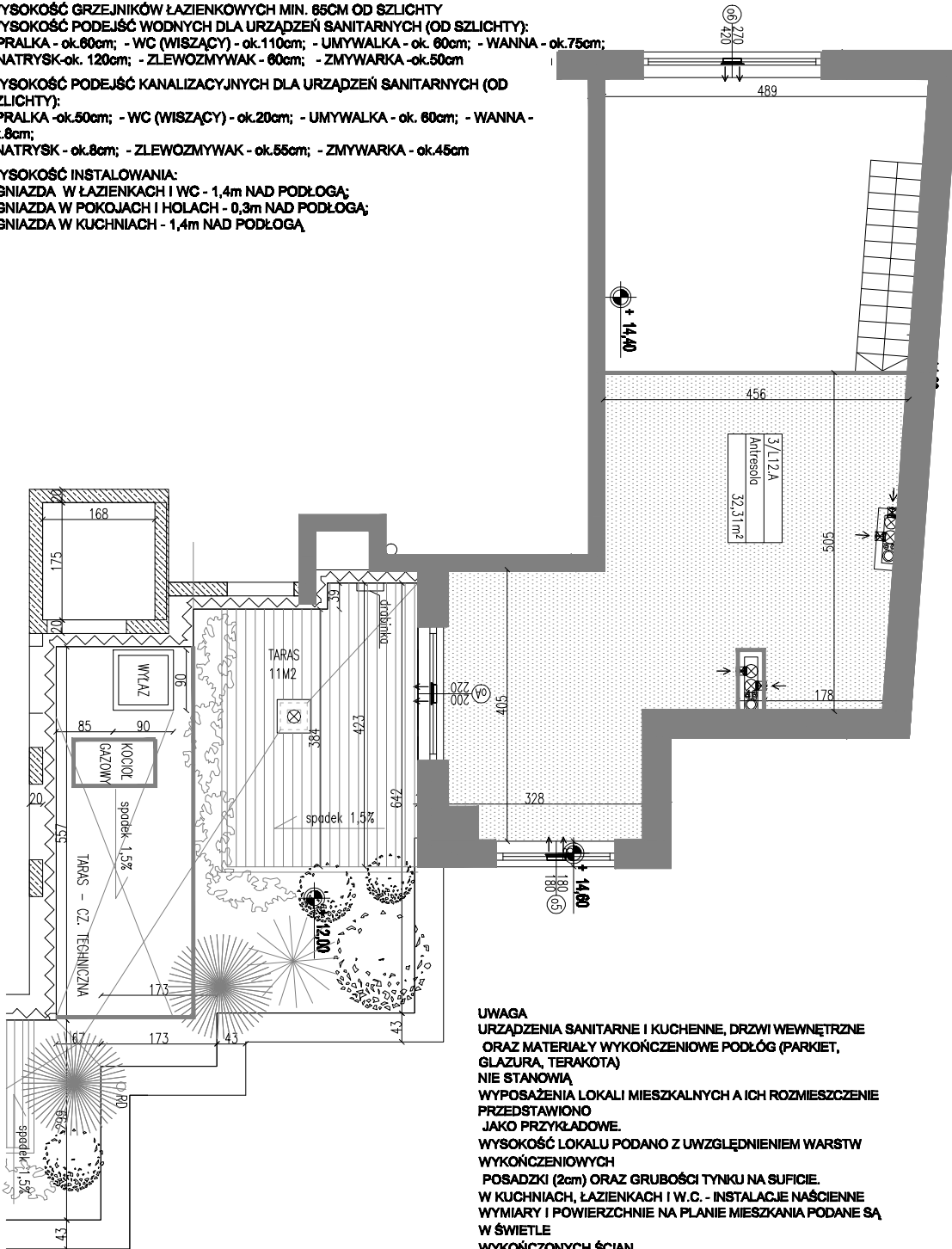
- PRALKA - ok.60cm; - WC (WISZĄCY) - ok.110cm; - UMYWALKA - ok. 60cm; - WANNA - ok.75cm;  
- NATRYSK-ok. 120cm; - ZLEWOZMYWAK - 60cm; - ZMYWARKA -ok.50cm

WYSOKOŚĆ PODEJŚĆ KANALIZACYJNYCH DLA URZĄDZEŃ SANITARNYCH (OD SZLICHTY):

- PRALKA -ok.50cm; - WC (WISZĄCY) -ok.20cm; - UMYWALKA - ok. 60cm; - WANNA - ok.8cm;  
- NATRYSK - ok.8cm; - ZLEWOZMYWAK - ok.55cm; - ZMYWARKA - ok.45cm

WYSOKOŚĆ INSTALOWANIA:

- GNIAZDA W ŁAZIENKACH I WC - 1,4m NAD PODŁOGĄ;  
- GNIAZDA W POKOJACH I HOLACH - 0,3m NAD PODŁOGĄ;  
- GNIAZDA W KUCHNIACH - 1,4m NAD PODŁOGĄ



**UWAGA**

URZĄDZENIA SANITARNE I KUCHENNE, DRZWI WEWNĘTRZNE ORAZ MATERIAŁY WYKOŃCZENIOWE PODŁÓG (PARKIET, GLAZURA, TERAKOTA)

NIE STANOWIĄ WYPOSAŻENIA LOKALI MIESZKALNYCH A ICH ROZMIESZCZENIE PRZEDSTAWIONO JAKO PRZYKŁADOWE.

WYSOKOŚĆ LOKALU PODANO Z UWZGLĘDNIENIEM WARSTW WYKOŃCZENIOWYCH

POSADZKI (2cm) ORAZ GRUBOŚCI TYNKU NA SUFICIE.

W KUCHNIACH, ŁAZIENKACH I W.C. - INSTALACJE NAŚCIENNE WYMIARY I POWIERZCHNIE NA PLANIE MIESZKANIA PODANE SĄ W ŚWIETLE

WYKOŃCZONYCH ŚCIAN.

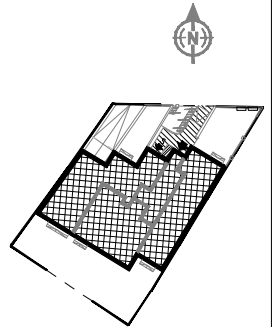
ZABRANIA SIĘ INGERENCJI W ELEMENTY NOŚNE BUDYNKU.

LOKALE MIESZKALNE WYPOSAŻONE BĘDĄ W WENTYLACJĘ MECHANICZNĄ WYWIEWNĄ.

POMIESZCZENIA BĘDĄ POSIADAĆ NAWIETRZAKI OKIENNE LUB/ ŚCIENNE.

BUDYNEK MIESZKALNY WIELORODZINNY  
Z GARŻEM PODZIEMNYM  
PRZY UL. STYRSKIEJ 15 W WARSZAWIE

LOKAL	L12A
TYP	3-POKOJOWE
TYP	ANTRESOLA
PIĘTRO	III PIĘTRO
POW. UŻYTKOWA	101,39 m <sup>2</sup>



DL12.1 HOL	11,14 m <sup>2</sup>
DL12.2 SALON+ANEKS KUCHENNY	32,45 m <sup>2</sup>
DL12.3 ŁAZIENKA	3,98 m <sup>2</sup>
DL12.4 WC	1,06 m <sup>2</sup>
DL12.5 POKÓJ	9,02 m <sup>2</sup>
DL12.6 POKÓJ	11,49 m <sup>2</sup>
DL12.7 ANTRESOLA	32,31 m <sup>2</sup>
DL12.8 ANTRESOLA-TARAS	11,00 m <sup>2</sup>

WYSOKOŚĆ POMIESZCZEŃ OK. 4,80m

# L12A

## 101,39m<sup>2</sup>

# WILLA STYRSKA

INWESTOR:

OSTOJA INWESTYCJE  
WARSZAWA UL. STYRSKA 15

GENERALNY PROJEKTANT:  
design&BUILD obsługa inwestycji  
02-031 Warszawa, ul. Grójecka 41 m22

Architekt  
KATIA GIZA

DATA:  
02.02.2019