

UWAGA:

PODANE WIELKOŚCI I LOKALIZACJE GRZEJNIKÓW C.O. ORAZ
LOKALIZACJE PUNKTÓW ELEKTRYCZNYCH I PODEJŚĆ WOD. KAN. SĄ
NIEWIĄŻĄCE I MOGĄ ULEC ZMIANIE (DO OK. 50CM)

WYSOKOŚĆ GRZEJNIKÓW ŁAZIENKOWYCH MIN. 65CM OD SZLICHTY

WYSOKOŚĆ PODEJŚĆ WODNYCH DLA URZĄDZEŃ SANITARNYCH (OD SZLICHTY):

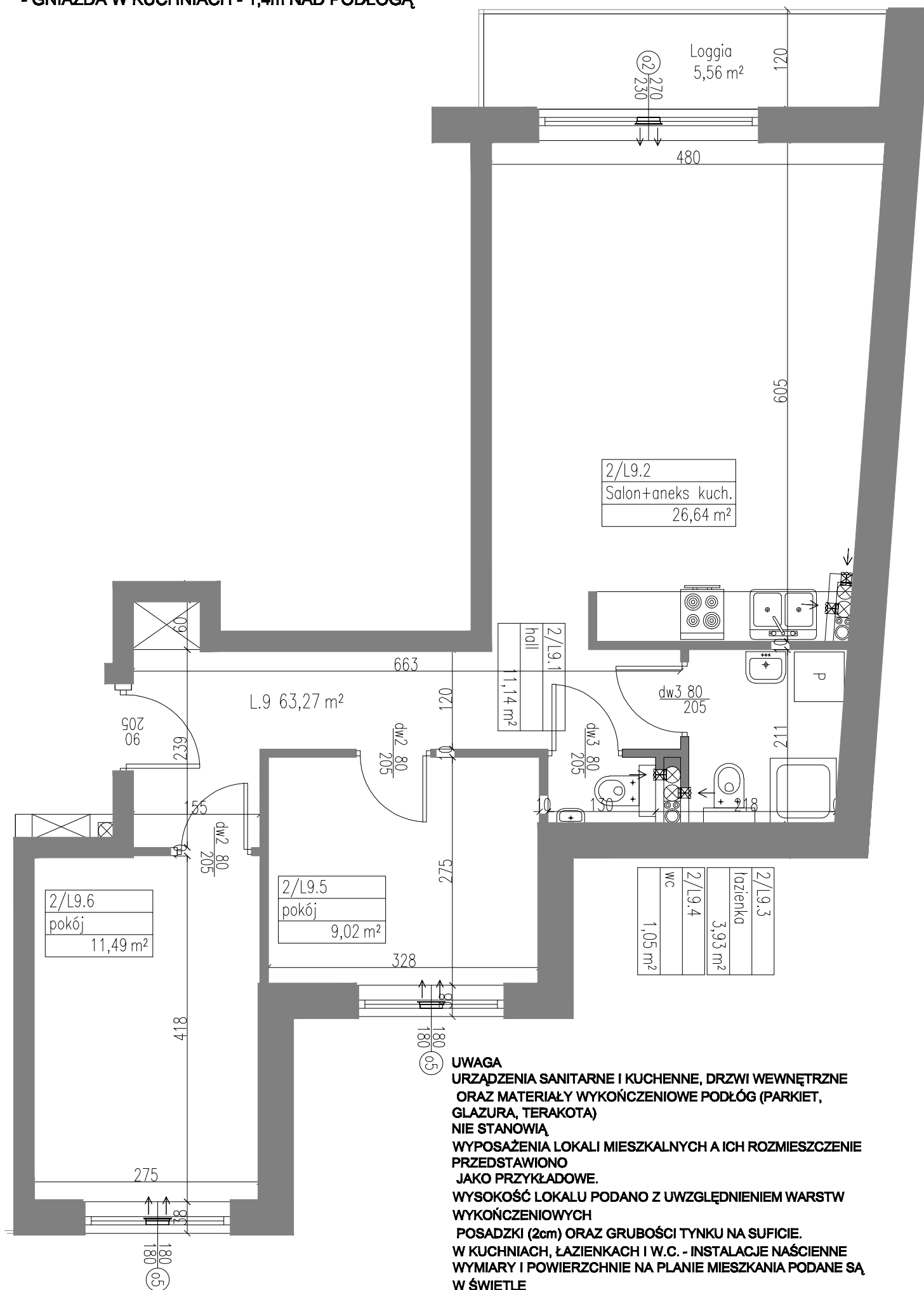
- PRALKA - ok. 60cm; - WC (WISZĄCY) - ok. 110cm; - UMYWALKA - ok. 60cm; - WANNA - ok. 75cm;
- NATRYSK - ok. 120cm; - ZLEWOZMYWAK - 60cm; - ZMYWARKA - ok. 50cm

WYSOKOŚĆ PODEJŚĆ KANALIZACYJNYCH DLA URZĄDZEŃ SANITARNYCH (OD
SZLICHTY):

- PRALKA - ok. 50cm; - WC (WISZĄCY) - ok. 20cm; - UMYWALKA - ok. 60cm; - WANNA -
ok. 8cm;
- NATRYSK - ok. 8cm; - ZLEWOZMYWAK - ok. 55cm; - ZMYWARKA - ok. 45cm

WYSOKOŚĆ INSTALOWANIA:

- GNIAZDA W ŁAZIENKACH I WC - 1,4m NAD PODŁOGĄ;
- GNIAZDA W POKOJACH I HOLACH - 0,3m NAD PODŁOGĄ;
- GNIAZDA W KUCHNIACH - 1,4m NAD PODŁOGĄ

**UWAGA**

URZĄDZENIA SANITARNE I KUCHENNE, DRZWI WEWNĘTRZNE
ORAZ MATERIAŁY WYKOŃCZENIOWE PODŁÓG (PARKIET,
GLAZURA, TERAKOTA)

NIE STANOWIĄ

WYPOSAŻENIA LOKALI MIESZKALNYCH A ICH ROZMIESZCZENIE
PRZEDSTAWIONO
JAKO PRZYKŁADOWE.

WYSOKOŚĆ LOKALU PODANO Z UWZGLĘDNIENIEM WARSTW
WYKOŃCZENIOWYCH

POSADZKI (2cm) ORAZ GRUBOŚCI TYNKU NA SUFICIE.

W KUCHNIACH, ŁAZIENKACH I W.C. - INSTALACJE NAŚCIENNE
WYMIARY I POWIERZCHNIE NA PLANIE MIESZKANIA PODANE SĄ
W ŚWIETLE

WYKOŃCZONYCH ŚCIAN.

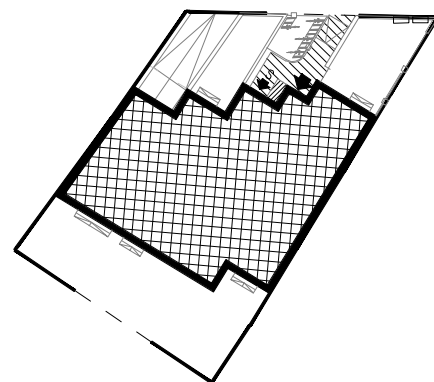
ZABRANIA SIĘ INGERENCJI W ELEMENTY NOŚNE BUDYNKU.

LOKALE MIESZKALNE WYPOSAŻONE BĘDĄ W WENTYLACJĘ MECHANICZNĄ
WYWIEWNĄ.

POMIESZCZENIA BĘDĄ POSIADAĆ NAWIETRZAKI OKIENNE LUB/ I ŚCIENNE.

BUDYNEK MIESZKALNY WIELORODZINNY
Z GARAZEM PODZIEMNYM
PRZY UL. STYRSKIEJ 15 W WARSZAWIE

LOKAL	L09
TYP	3-POKOJOWE
PIĘTRO	II PIĘTRO
POW. UŻYTKOWA	63,27 m ²



0/L.6.1	HOL	11,14 m ²
0/L.6.2	SALON+ANEKS KUCHENNY	26,64 m ²
0/L.6.3	ŁAZIENKA	3,93 m ²
0/L.6.4	WC	1,05 m ²
0/L.6.5	POKÓJ	9,02 m ²
0/L.6.6	POKÓJ	11,49 m ²

WYSOKOŚĆ POMIESZCZEŃ OK. 2,68m
LOGGIA POWIERZCHNIA ŁĄCZNA 5,56 m²

L09

63,27 m²

WILLA STYRSKA

INWESTOR:

OSTOJA INWESTYCJE
WARSZAWA UL. STYRSKA 15

GENERALNY PROJEKTANT:
design&BIULD obsługa inwestycji
02-031 Warszawa, ul. Grójecka 41 m22

NUMER RYSUNKU:
KAT/AA 009

DATA:
CZERWIEC 2016