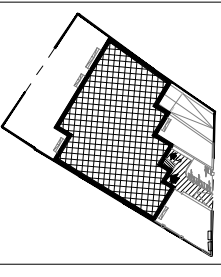


BUDYNEK SASZCZEPNI STYRSKA 17

BUDYNEK SASZCZEPNI STYRSKA no dr. nr ewid. 116 (* budowa)

BUDYNEK NIEZUŁYNY WIELOKOZNY
Z GARAŻEM PODZIEMNYM
PRZY UL. STYRSKIEJ 15 W WARSZAWIE

GARAŻ	mp
MIĘJSCA POSTOJOWE	mp
KOM. LOKATORSKA	mp
POWI. UŻYTK. GARAŻU	391,87 m ²



WYPOKOŃCZENIE OK. 2,88m
CIĘŻAR POWIERZCHNI WŁASNAJ. 4,20 m²

G-1

361,87 m²

WILLA STYRSKA

INWESTOR:
OSTOJA INWESTYCJE
WARSAWA, UL. STYRSKA 15

GENERALNY PROJEKTANT:
BUREAU OBIEKTY WARSZAWA
02-051 Warszawa, ul. Grzybowska 41 m22

WARSZAWA 00
KAWA 00
1500 000 000
1500 000 000